

# (FortiGate) 飞塔防火墙配置端口映射 (VIP)

原创

叫我小火柴 2018-01-31 17:07:18 博文文章分类: 飞塔防火墙\_技术资料

©著作权

文章标签 飞塔 防火墙映射 文章分类 安全技术 网络安全 阅读量 3万



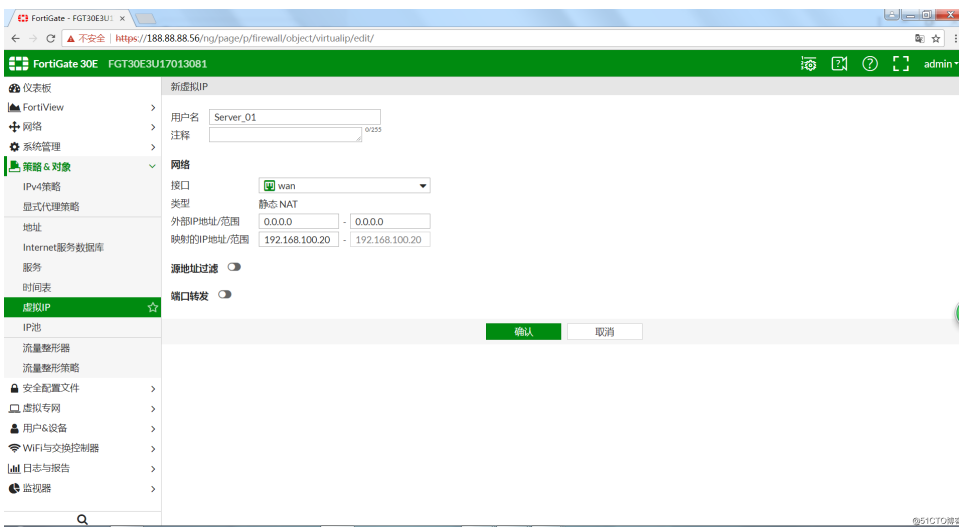
外部IP地址的选项填写说明:

如果外网地址是固定IP的话, 将要映射的具体外部IP地址填写上去; 如果外网地址是拨号自动获取的话, 则在外部IP地址的选项上填写0.0.0.0, 以下场景模拟的是拨号线路的情况。

1. 定义好具体的映射VIP条目, 下面罗列了三种情形。根据实际的情况, 选择全端口映射, 单一端口映射或多个连续端口映射。

情景1: 全端口映射

① 如果外网链路为拨号动态IP, 则外部IP地址填写0.0.0.0, 映射的IP填写我们内网需要映射的服务器IP, 之后点击确认



② 如果外网链路为固定静态IP, 则外网IP地址填写防火墙外网接口定义的地址, 映射的IP填写我们内网需要映射的服务器IP, 之后点击确认



叫我小火柴

32 54.3万 19 14  
原创 人气 粉丝 评论

0 0 0 37  
翻译 转载 关注 收藏



+关注 私信

### 飞塔防火墙\_技术资料分类...

- (FortiGate) 飞塔防火墙DNS转发和N...
- (FortiGate) 飞塔防火墙IPMAC绑定...
- (FortiGate) 飞塔防火墙使用LDAP和...
- (FortiGate) 飞塔防火墙查看设备基...
- (FortiGate) 飞塔防火墙通过CLI底层...

### 近期评论

- (FortiGate) 飞塔防火墙HA(高可用性... 这里的路由和firewall的分工是如何分的呢?
- (FortiGate) 飞塔防火墙防病毒解决... 哎 没啥意义
- (FortiGate) 飞塔防火墙产品参数 全都失效了。。
- (FortiGate) 飞塔防火墙配置端口映... 1.需将原策略的【流入接口】设置为any, 并...
- (FortiGate) 飞塔防火墙配置SSL\*\*\*... 请问下大神, 如果我的防火墙连接的internet...

### 近期文章

1. (FortiGate) 飞塔防火墙HA主备模式...
2. (FortiGate) 飞塔防火墙配置SSL\*\*\*...
3. (FortiGate) 飞塔防火墙IPsec \*\*\*抓...
4. (FortiGate) 飞塔防火墙配置端口映...
5. (FortiGate) 飞塔防火墙查看CPU内...

2022年

04月 4篇

02月 11篇



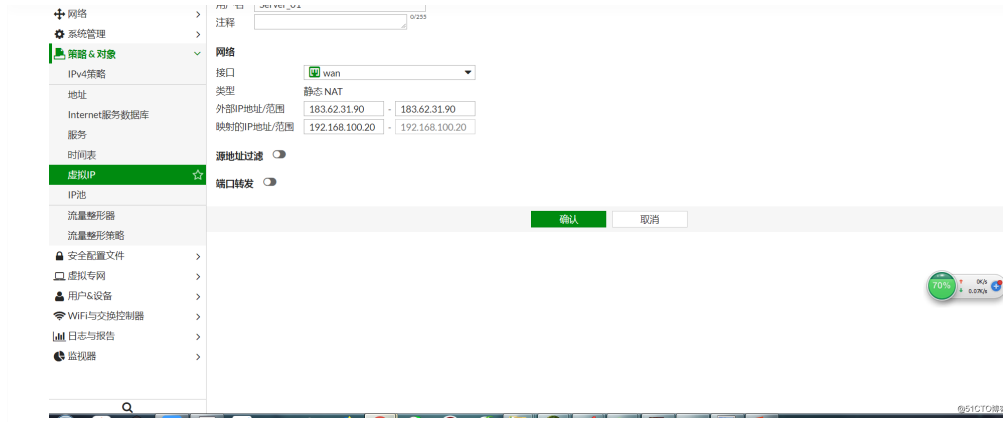
签到送好礼

2018年 16篇

2017年 1篇

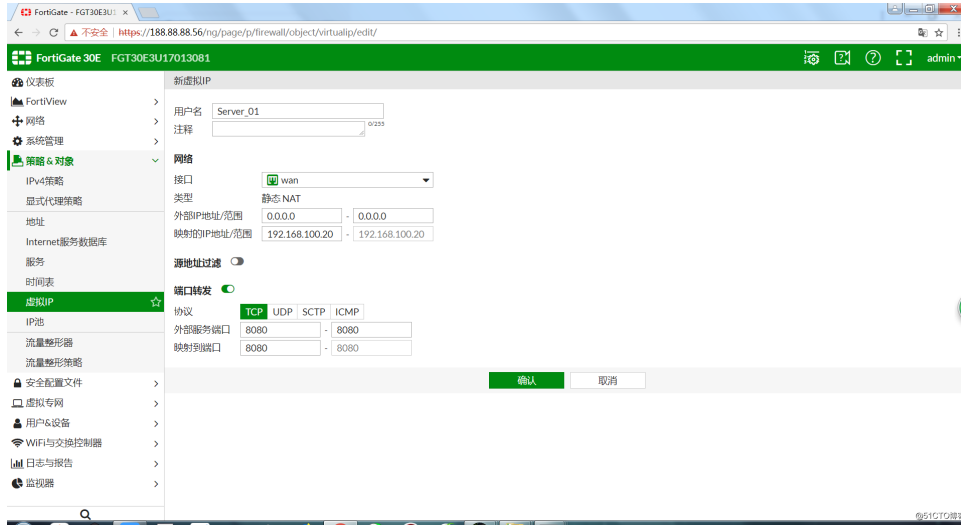
### 热门文章

- FortiGate防火墙GRE隧道监控
- FortiGate与Aruze搭建虚拟专用隧道使...
- FortiGate HA主备机强制切换操作

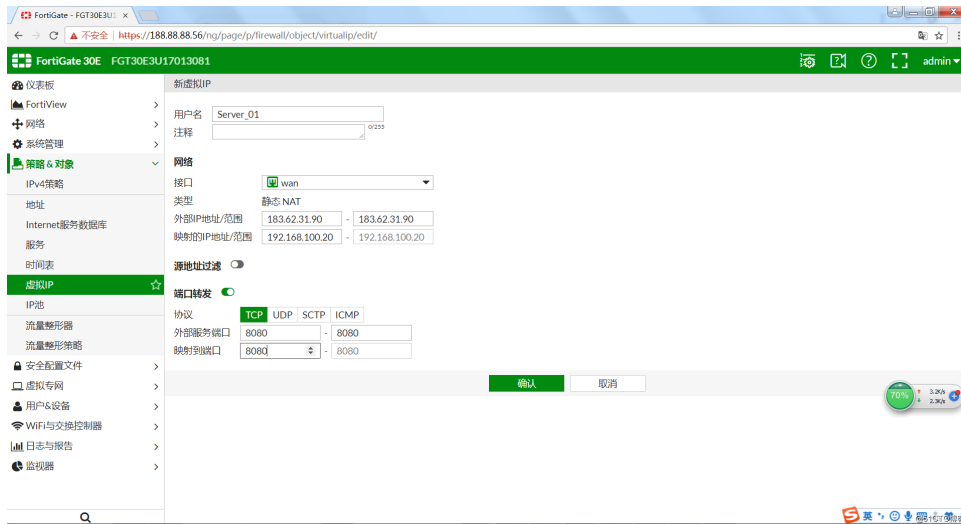


### 情景2：单一端口映射

① 如果外网链路为拨号动态IP，则外部IP地址填写0.0.0.0，映射的IP填写我们内网需要映射的服务器IP，勾选端口转发并把我们需要端口填写上去，之后点击确认



② 如果外网链路为固定静态IP，则外网IP地址填写防火墙外网接口定义的地址，映射的IP填写我们内网需要映射的服务器IP，勾选端口转发并把我们需要端口填写上去，之后点击确认



### 情景3：多个连续端口映射

① 如果外网链路为拨号动态IP，则外部IP地址填写0.0.0.0，映射的IP填写我们内网需要映射的服务器IP，勾选端口转发并把我们需要端口范围填写上去，之后点击确认

### 热评好文

- (FortiGate) 飞塔防火墙配置端口映...
- (FortiGate) 飞塔防火墙HA主备模式...

### 七日热门

- XML安全技术
- 云安全技术
- 软件安全技术
- 安全隧道技术
- 安全技术精华
- 软件安全技术
- CISCO安全 xxx技术
- Switch安全技术解析
- Firewall安全技术介绍
- DHCP安全技术测试

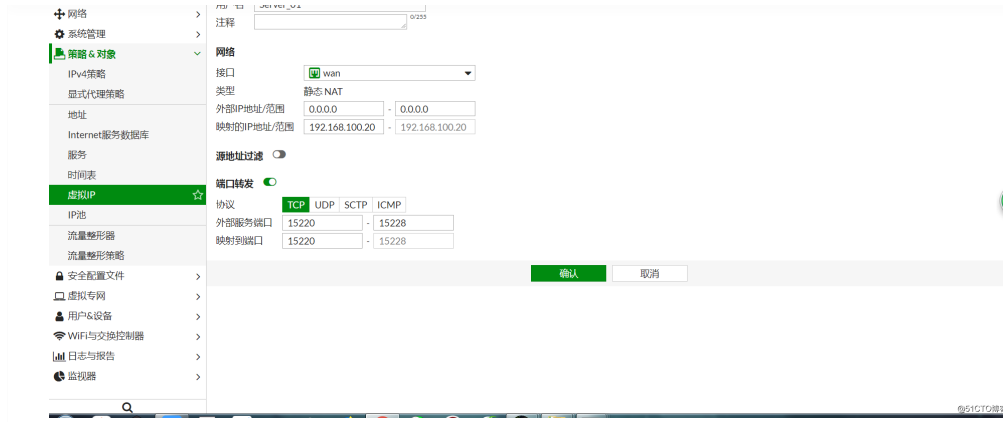
### 分类列表

# 飞塔防火墙_技术资料	11篇
# 飞塔防火墙_产品参数	1篇
# 飞塔防火墙_解决方案	4篇
# 技术杂谈	1篇

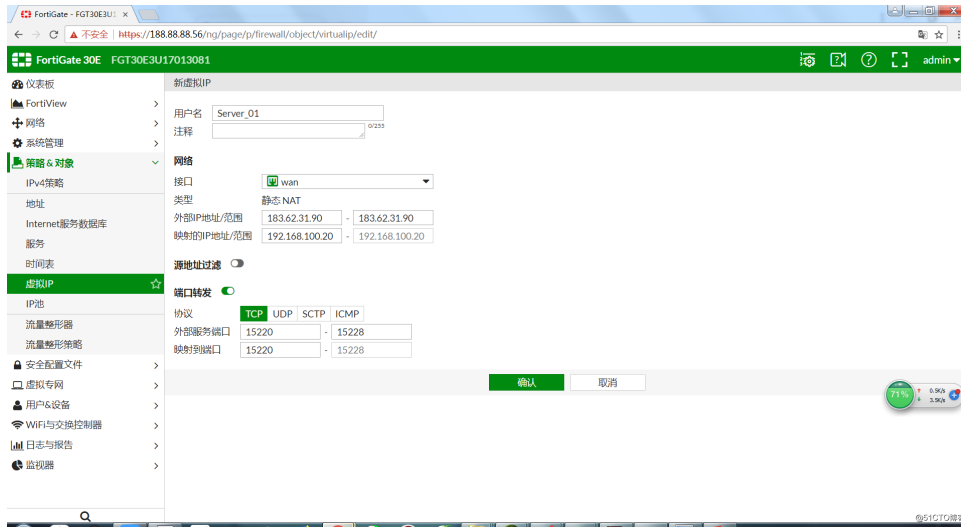
### 相关标签

- 全部
- centos配置防火墙端口映射 fortigate 端口映射 fortigate防火墙 fortigate防火墙 配置 linux防火墙端口映射 nginx 防火墙端口映射 ubuntu配置防火墙端口映射 配置 防火墙做端口映射 防火墙端口映射 飞塔 端口映射

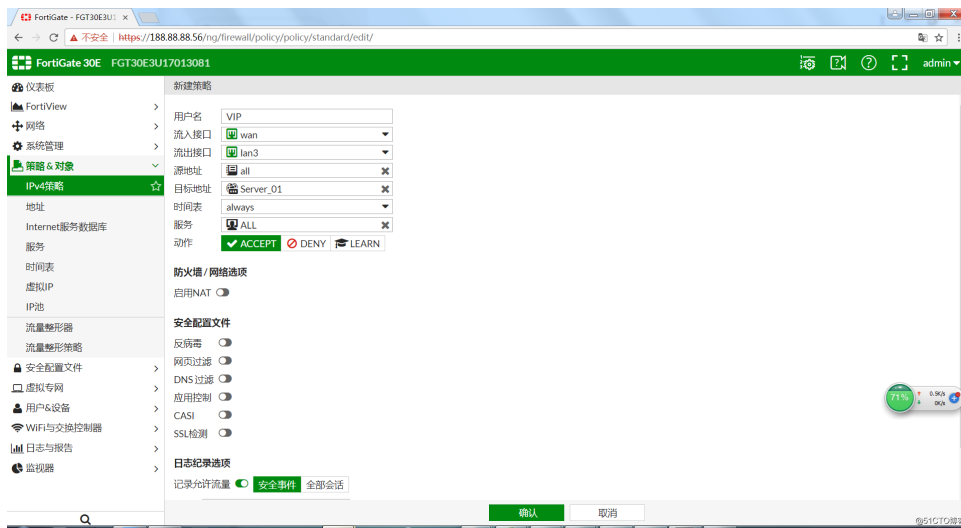




② 如果外网链路为固定静态IP，则外网IP地址填写防火墙外网接口定义的地址，映射的IP填写我们内网需要映射的服务器IP，勾选端口转发并把我们需要端口范围填写上去，之后点击确认

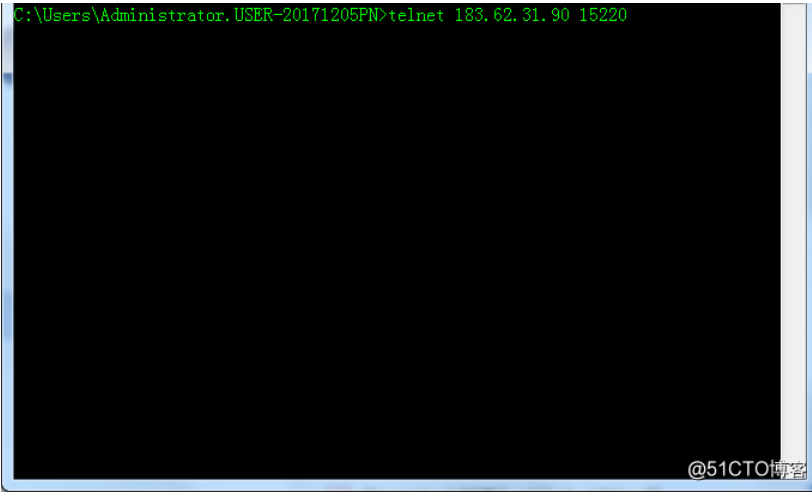


2. 做好以上某一个情景的映射设置后，找到策略-IPV4，然后按照下图新建好对应的映射策略，之后点击确认即可



3. 通过外网的电脑对指定的公网IP和端口进行telnet测试看看是否正常





添加虚拟IP的映射规则

在防火墙策略里面建立允许访问的策略

Screenshot of FortiGate configuration interface showing NAT rules. A red arrow points to the 'DNAT' rule configuration.

名称	详情	接口	服务	关联项	匹配策略的次数	最近一次使用
IPv4 Virtual IP						
DNAT	172.18.119.3 → 172.18.118.1	外(x1)		1	10,829	6秒前

名称	接口	地址	服务	策略	动作	IPsec	SSL	UTM	大小		
dnat	外(x1)	内(x2)	all	DNAT	always	ALL	接受	禁用	SSL: no-inspection	UTM	32.02 MB

提问和评论都可以，用心的回复会被更多人看到 评论

全部评论 (3) 最新 最热

- 郭?俊** 6月前

请问，内网想用外网端口访问这个映射需要配置什么？

回复 点赞
- 叫我小火柴 博主** 回复了 郭?俊 3月前

1. 需将原策略的【流入接口】设置为any，并在该策略上开启NAT； 2. 或者添加一条【流入接口】为internal的内到内策略，并在该策略上开启NAT；

回复 点赞
- wx5f8048853c349** 2年前

请问，内网想用外网端口访问这个映射需要配置什么？

回复 点赞

相关文章

- Fortigate飞塔防火墙配置命令**

飞塔防火墙fortigate的show 命令显示相关配置，而使用get命令显示实时状态show full-configuration显示当前完全配置show syst...
- (FortiGate) 飞塔防火墙产品参数**

(FortiGate) 飞塔防火墙产品参数

